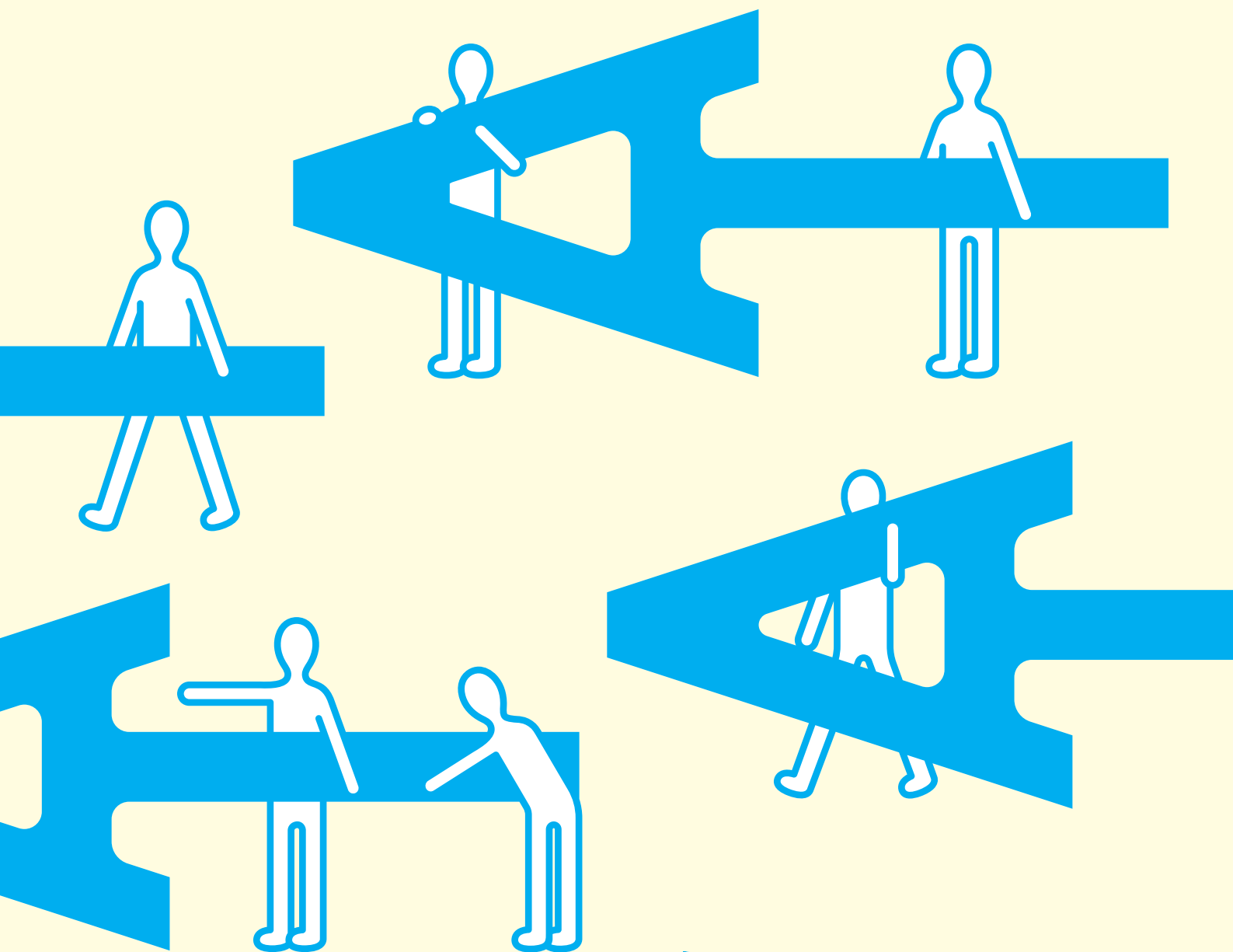


あいちトリエンナーレ 2013

ボランティア募集!



現代芸術の祭典「あいちトリエンナーレ」を2013年に開催します。国内最大級の国際芸術祭「あいちトリエンナーレ」に参加し、世界最先端のアートに触れてみませんか?アーティストやスタッフといっしょにあいちトリエンナーレを盛り上げましょう!

【あいちトリエンナーレ2013とは】

あいちトリエンナーレは、3年ごとに定期開催する国際芸術祭です。2回目となる今回は、「揺れる大地ーわれわれはどこに立っているのか:場所、記憶、そして復活」をテーマに、現代美術作品の展示や舞台芸術の公演によって、世界の最先端の動向を紹介するとともに、ワクワクするような高揚感のある雰囲気演出して、さまざまな感動体験をしていただきます。

詳細は以下のサイトへ!

<http://www.vol-expo2005.jp/triennale>



ボランティア活動について

活動期間

2013(平成25)年8月9日(金)から10月27日(日) ※内覧会を含む

活動場所

あいちトリエンナーレ2013会場
(愛知芸術文化センター、名古屋市美術館、長者町会場、納屋橋会場、岡崎市内など)

募集内容

募集区分	募集予定人数	活動内容
ボランティアリーダー	180人程度	会場運営ボランティアが円滑に活動できるようにするためのサポートなど
会場運営	1,200人程度	会場での「展示作品の看視」、「受付」、「会場案内・整理」の補助など
ガイドツアー	120人程度	子どもや一般を対象としたツアー形式による展示作品の解説や、学校団体等へのガイダンスの実施など

※活動は半日が単位となります。(活動時間例 9:30-14:30 / 13:30-18:30)

※募集予定人数は目安です。

募集期間

2012(平成24)年8月1日(水)から2013(平成25)年3月1日(金)必着

※ガイドツアーを希望される方は選考後、研修を受けていただく必要があります。

研修は3回に分けて実施しますので、第1回研修の受講を希望する場合は2012年8月24日(金)まで、第2回研修は2012年11月30日(金)まで、第3回研修は2013年3月1日(金)までに登録してください。

(研修の概要等については「区分別募集条件」のガイドツアー欄を参照)

募集条件

[全ボランティア共通]

- 2013年4月1日現在で満16歳以上の方。(18歳未満の方は、保護者の同意が必要。ガイドツアー除く。)
- ボランティア活動にあたり、あいちトリエンナーレ実行委員会及びボランティア登録・運営業務の受託者のマニュアルや連絡事項等を遵守すること。
- 日本語以外を母国語とされる方は、日本語の日常会話と読み書きが可能であること。

区分別募集条件

ボランティアリーダー	2013年7月開催予定の研修を受講していただく必要があります。
会場運営	左記募集条件以外には、特に条件はありません。
ガイドツアー	<ul style="list-style-type: none">● 2013年4月1日現在で満18歳以上の方。● 作文、書類及び面接による選考を行います。● 選考された方は、研修を受講していただく必要があります。 <p>[研修の概要]</p> <ul style="list-style-type: none">● 基礎研修(各回とも期間中に3～5日程度) あいちトリエンナーレ2013の概要や現代美術に関する講義等● 実地研修 愛知県美術館コレクション展等においてガイドツアーの実践● その他、会期直前の作品説明会等を予定 <p>[基礎研修・実地研修の時期等]</p> 第1回研修:2012年9～11月(応募締切:2012年8月24日) 第2回研修:2013年1～3月(応募締切:2012年11月30日) 第3回研修:2013年4～6月(応募締切:2013年3月1日)

※ 応募の受付が完了後、メール、FAX、郵送のいずれかでその旨順次通知いたします。

(メールアドレスを記入された方はメールで、無い場合はFAXか郵送にて通知。最大3ヶ月程度、お待たせすることがございます。
メールについては「tri@vol-expo2005.jp」からのメールを受信できるように設定願います。)

※ ボランティアリーダーの研修に必要な書類等については、2013年4月以降に連絡いたします。

※ ガイドツアーの選考に必要な書類等の提出方法、面接の日程及び研修の日程については、登録者へ順次連絡いたします。

登録者説明会

あいちトリエンナーレ2013の会場や概要に関する説明会を予定しています。(2013年6～7月予定)

※日時及び会場については、登録者へ2013年4月以降に連絡いたします。

待遇

- 活動については、無償です。
- ボランティア保険が適用されます。(個人負担なし)
- ボランティア活動に伴う交通費相当分として記念品(図書カード等)をお渡しします。(半日あたり500円相当)
- ご参加いただいた回数に応じ、参加特典として「あいちトリエンナーレ2013オリジナルグッズ」等をお渡しします。(詳細は後日発表)
- 研修会及び説明会への参加にかかる交通費は個人負担とします。

登録について

あいちトリエンナーレ2013ボランティアの募集や案内等については、
特定非営利活動法人愛・地球博ボランティアセンターに委託しております。



- パソコン <http://www.vol-expo2005.jp/triennale> の登録フォームから申込をしてください。
- 携帯 右記QRコードから申込をしてください。
- Fax 登録用紙に必要事項を記入し、052-228-8282へ送信してください。
- 郵送 登録用紙に必要事項を記入し、次の宛先へ送付してください。
〒460-0001 名古屋市中区三の丸一丁目7番2号 桜華会館南館1階
愛・地球博ボランティアセンター あいちトリエンナーレ2013ボランティア係

あいちトリエンナーレ2013ボランティア登録用紙

フリガナ*				性別*
名前*				男・女
所属(勤務先、 学校名等)				
住所*	〒			
自宅電話*		携帯電話*		
E-mail		携帯 E-mail		
Fax				
生年月日*	西暦 年 月 日 生まれ			
保護者の同意	18歳未満の方は下記、保護者の同意を記入してください。 あいちトリエンナーレ2013ボランティア活動への 参加に同意します。 保護者氏名 _____			
希望する 活動地域*	希望する活動地域に○をしてください。(どちらか一つを選択してください) A. 名古屋市内 B. 岡崎市内 ※住所に関わらず記念品(図書カード等)は半日あたり500円相当分の支給となります。			
希望する 活動内容*	希望する活動内容に○をしてください。(複数選択可) A. ボランティアリーダー B. 会場運営 C. ガイドツアー			
特技・資格等	(語学 ※[英語・日常会話レベル]など具体的に／手話／保育士資格／ヘルパーなど)			
ボランティア 経験	(イベント等での会場運営、美術展等でのガイドなど) *あいちトリエンナーレ2010 ボランティアに: 参加した・参加していない			
自由記入欄	(ご意見等)			

- ※ 活動日、希望地域内における活動場所については、2013年4月以降に希望をお伺いし、調整させていただきます。
- ※ 「*」のある名前(フリガナ)、性別、生年月日、住所、自宅電話又は携帯電話、希望する活動地域・活動内容は、必ず記入してください。
- ※ ご登録いただいた個人情報は、あいちトリエンナーレ2013に関するお知らせ、連絡のために利用するとともに、あいちトリエンナーレ実行委員会、岡崎市及びボランティア登録・運営業務の受託者に提供することとしておりますのでご了承ください。

[あいちトリエンナーレ2013ボランティア募集に関するお問い合わせ]

特定非営利活動法人愛・地球博ボランティアセンター あいちトリエンナーレ2013ボランティア係
〒460-0001 名古屋市中区三の丸一丁目7番2号 桜華会館南館1階 Tel:052-218-7350(平日9時から17時30分まで) Fax:052-228-8282
E-mail:tri@vol-expo2005.jp URL:<http://www.vol-expo2005.jp/>